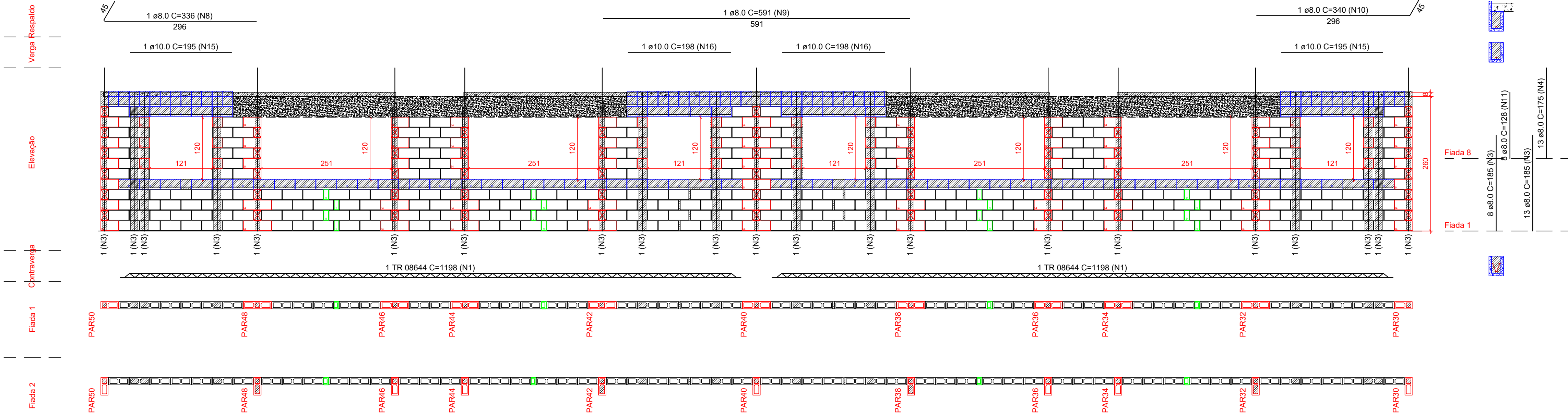
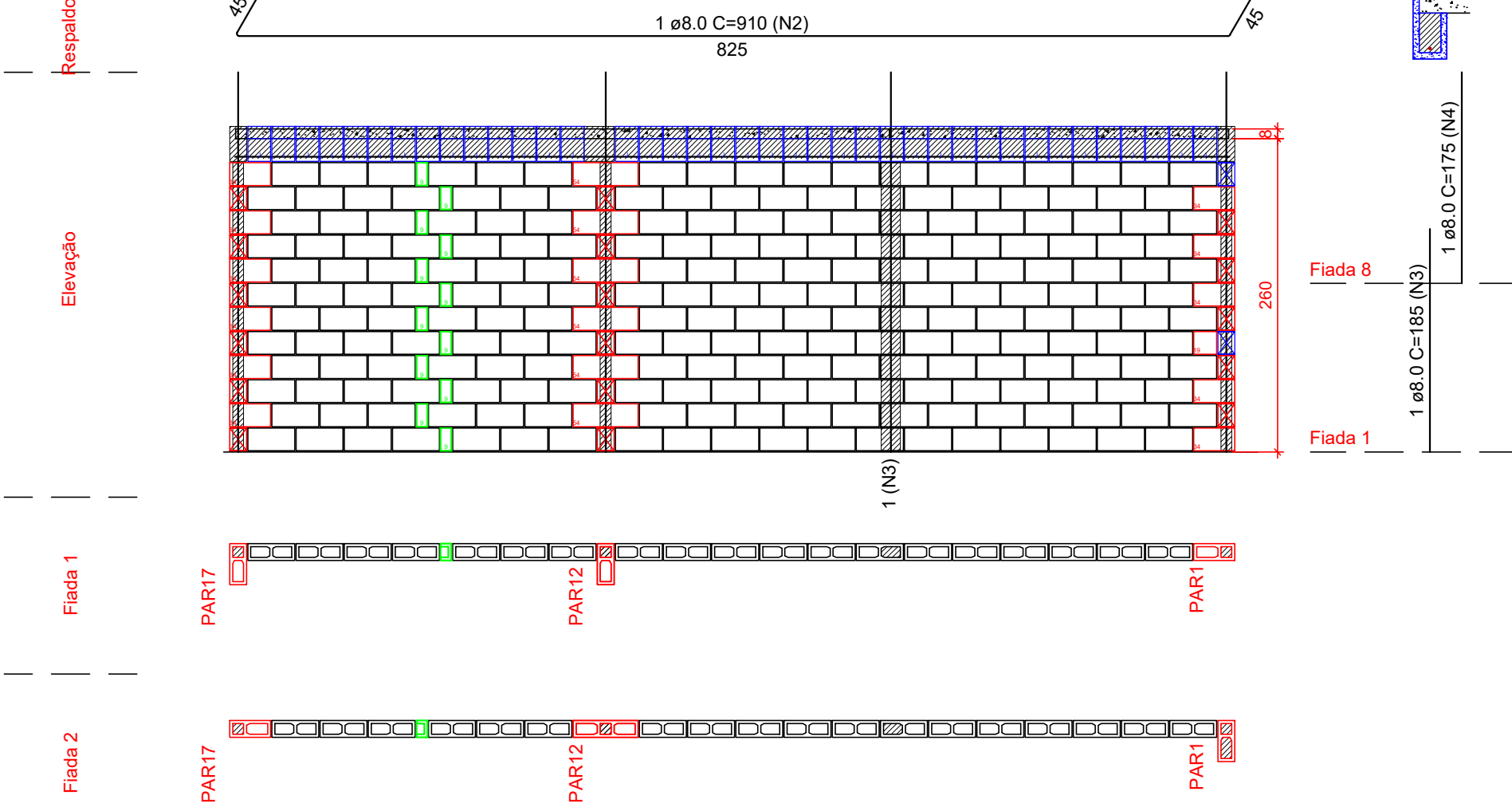


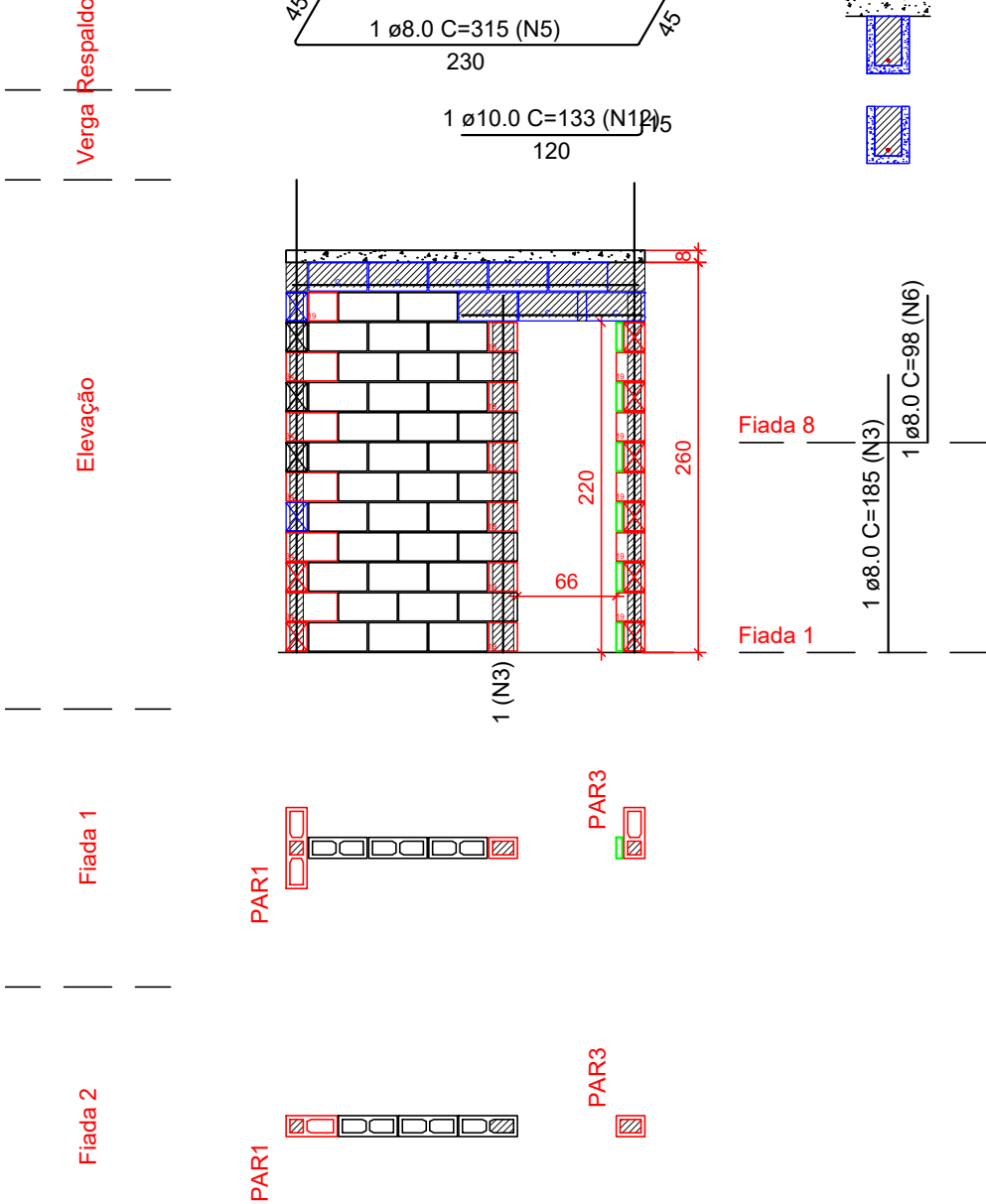
Pavimento: 1PAV
PAREDE PAR18
Esc: 1:50



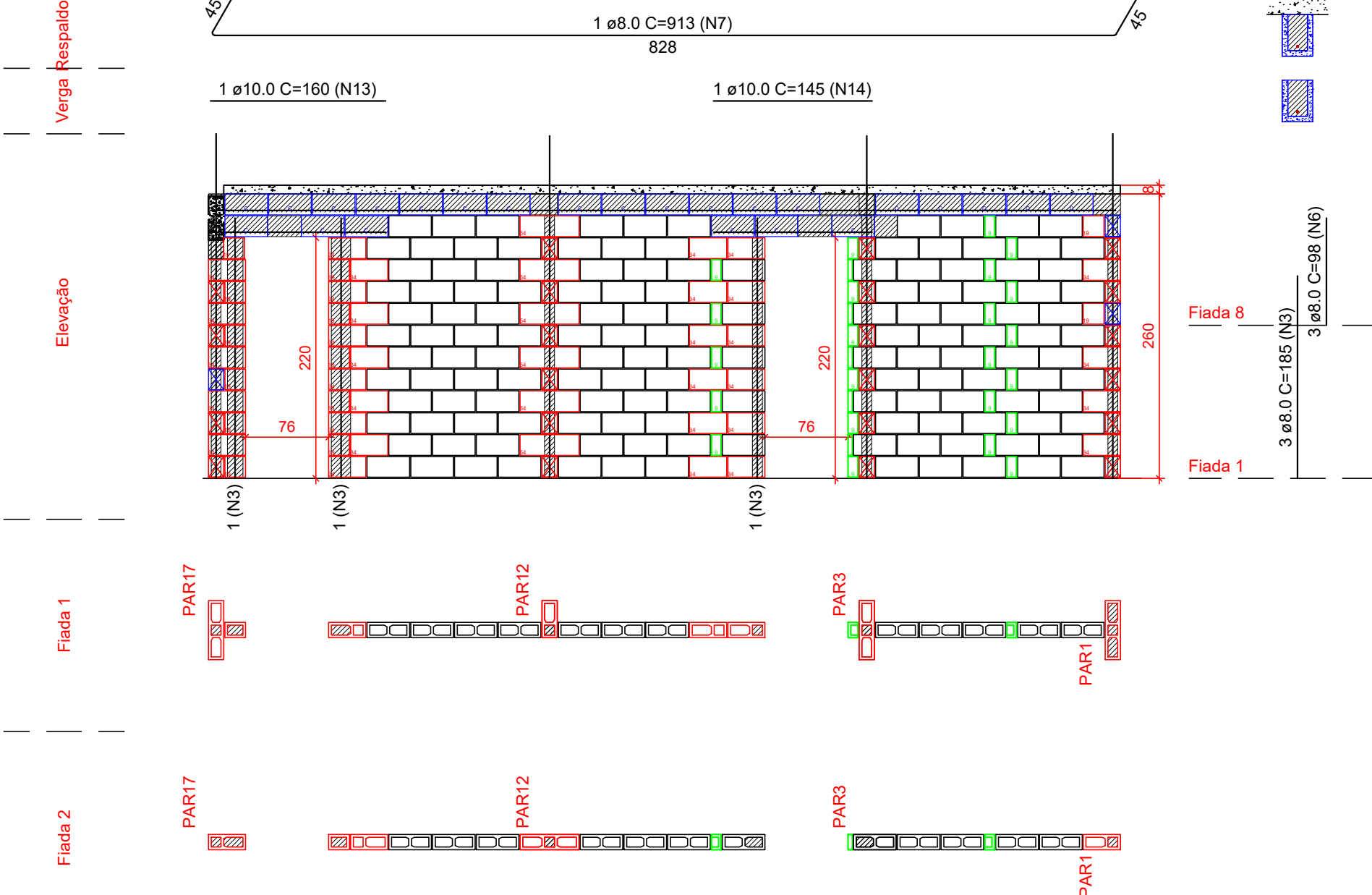
Pavimento: 1PAV
PAREDE PAR19
Esc: 1:50



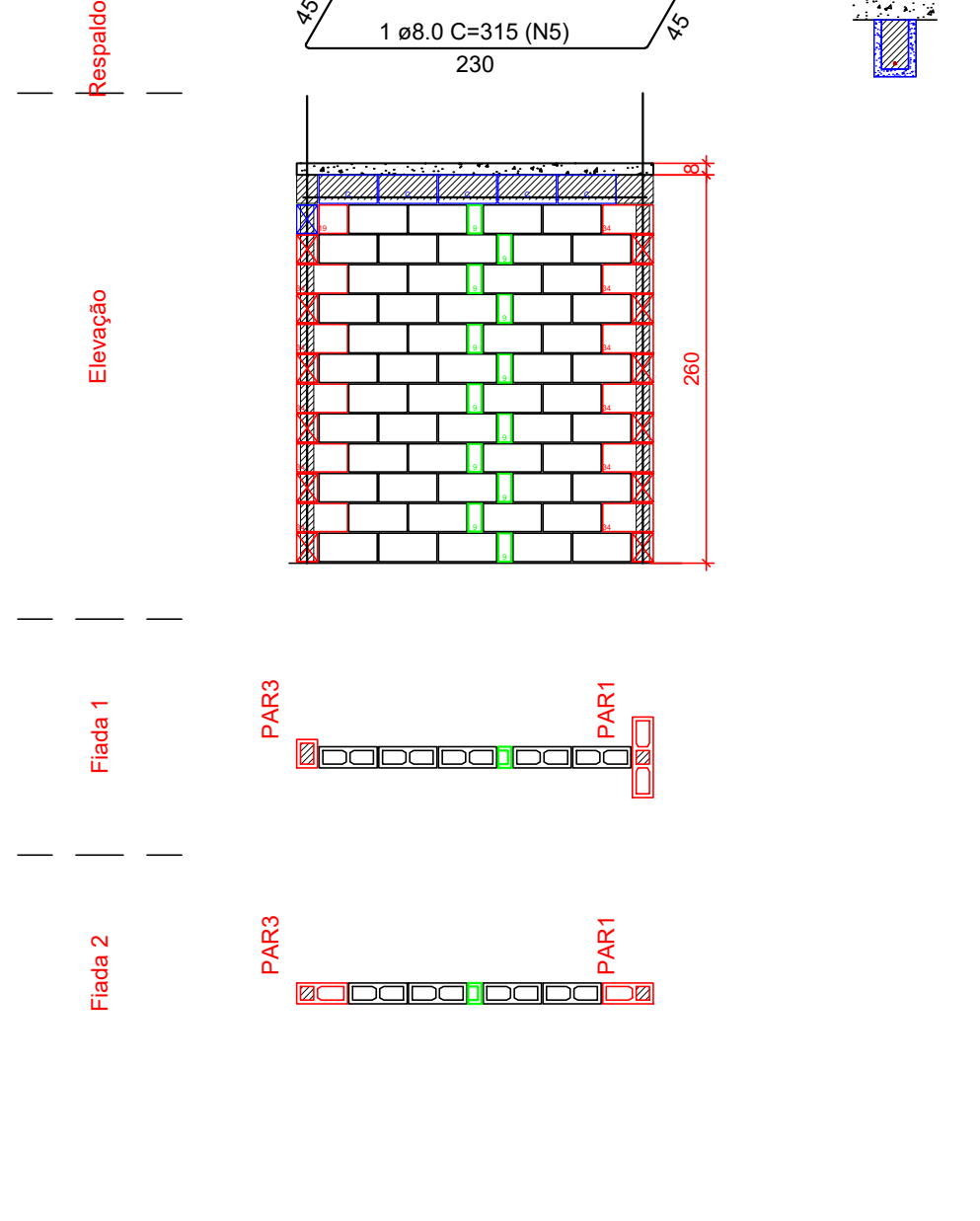
Pavimento: 1PAV
PAREDE PAR20
Esc: 1:50



Pavimento: 1PAV
PAREDE PAR21
Esc: 1:50




Pavimento: 1PAV
PAREDE PAR22
Esc: 1:50



Legenda	
	Inteiro (14x39x19)
	Meio bloco (14x19x19)
	Contrafiamento "L" (14x34x19)
	Contrafiamento "T" (14x54x19)
	Canaleta (14x39x19)
	Meio Canaleta J Alto (14x19x29x19)
	Pastilha (14x04x19)
	Pastilha (14x09x19)

- Notas**
- Utilizar blocos de concreto de espessura 14cm e modulação de 40cm
 - Utilizar blocos de furos verticais, de 4MPa
 - Utilizar graute usinado ou industrializado, 25 MPa, para preencher pontos verticais e blocos calha. Caso seja rodado em obra, utilizar traço fornecido pelo departamento de qualidade e fazer acompanhamento tecnológico
 - Ajustar marcação de portas para vão necessário para instalação do kit-porta comprado
 - VERIFICAR ARMAÇÕES DE PONTOS DE GRAUTE, VERGAS, CONTRAVERGAS E RESPALDO NAS ELEVAÇÕES DE PAREDES
 - Verificar armações de vigas no projeto de ESTRUTURA
 - Demais paredes que não constam neste projeto, não tem função estrutural. Podem ser construídas com blocos cerâmicos de vedação, blocos vazados de concreto ou outra alternativa. Amarrá-las às paredes estruturais com tela ou barra (pontas de barras 5.0, 6.3 ou 8.0mm)
 - Preencher juntas horizontais de mais de 10cm nas elevações com pastilhas 9cm
 - Preencher espaços na modulação de linhas de blocos calha com blocos calha inteiros ou recortados

<div>PROPRIETÁRIA</div> <div></div> <div>CONSTRUTORA E INCORPORADORA</div> <div>VCA Construtora LTDA – ME</div> <div>LOCALIZAÇÃO</div> <div>ESTRADA VELHA DA BARRA, L-70, S/N FAZENDA REDEÇÃO BAIRRO UNIVERSIDADE VITÓRIA DA CONQUISTA - BA</div> <div>DOCUMENTO</div> <div>DONORN-ALV-2Q12AP1PAV-PE-04-R00</div>	<div>DU BEM RESIDENCIAL</div> <div>ALVENARIA ESTRUTURAL</div> <div>BLOCO 2Q 12AP - 1PAV</div> <div>ELEVAÇÃO PAR18 A PAR22</div>						
	Nº DA FOLHA		REVISÃO		DATA	ESCALA	
	04/09		00		JUNHO/2024	INDICADA	
	RESPONSÁVEL TÉCNICO PEDRO DURVAL RIZZO ARAÚJO ENGR. CIVIL CREA 92.101D-BA						
	REVISÃO	MODIFICAÇÕES		DATA	DESENHO	PROJETO	APROVAÇÃO
	00	EMISSÃO INICIAL		09/06/2024	R. FLOQUET	R. FLOQUET	